

Capítulo 12:

Acuicultura

Las estadísticas que lleva a cabo el MAPA en materia de Acuicultura son dos: la “Estadística de Establecimientos de Acuicultura”, y la “Encuesta Económica de Acuicultura”. Ambas son operaciones estadísticas que se llevan a cabo con una periodicidad anual, y que se encuentran incluidas en el Plan Estadístico Nacional (PEN) del periodo correspondiente.

ENCUESTA DE ESTABLECIMIENTOS DE ACUICULTURA

Esta encuesta tiene como objetivo la obtención de los datos primarios y de actividad, de los establecimientos de acuicultura con cultivo durante el año de estudio.

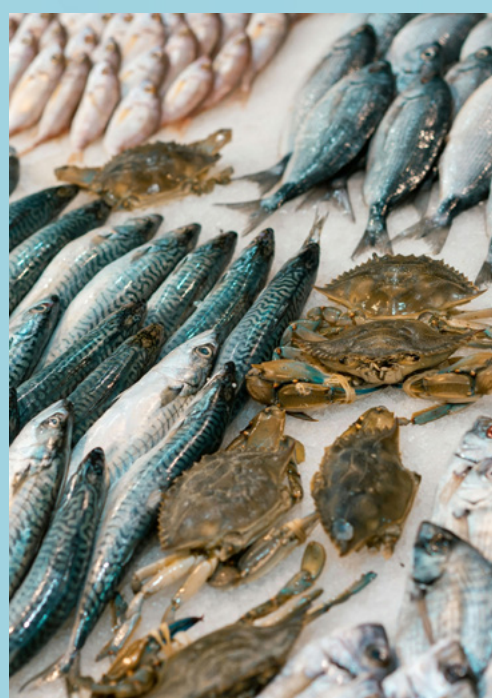
Las principales variables de estudio son el número de establecimientos, la cantidad y el valor de su producción en el año de estudio, el número de horas trabajadas en el establecimiento y el número de trabajadores que han realizado esas horas de trabajo.

Como variables de clasificación destacan: el tipo de establecimiento, las especies cultivadas, las fases de cultivo, el origen del agua utilizada, la zona de ubicación del establecimiento, el destino geográfico y el tipo de comercialización de la producción, el tipo de empleo, el tipo de jornada y el sexo de los trabajadores.

ENCUESTA ECONÓMICA DE ACUICULTURA

Esta estadística tiene como principal objetivo la investigación de los datos socio-económicos y del empleo del sector de la acuicultura en España.

Las variables de estudio son las principales magnitudes macroeconómicas, las cuentas de resultados de gestión de las empresas y diversos datos de empleo y actividad de los distintos establecimientos de acuicultura.



Como variables de clasificación se utilizan el tipo de acuicultura, el tipo de establecimiento e instalaciones de cultivo y las especies principales cultivadas.



ACUICULTURA

12.1. Macromagnitudes y Cuenta de resultados. Año 2023 (P)

Macromagnitudes Año 2023 (P) (miles de euros)			
	Acuicultura MARINA	Acuicultura CONTINENTAL	TOTAL SECTOR
Ingresos por Acuicultura	816.709,51	110.071,46	926.780,97
Valor Añadido Bruto a precios Básicos	222.914,09	32.899,66	255.813,75
Valor Añadido Neto a precios Básicos	189.429,02	30.037,18	219.466,20
Renta de la Acuicultura	196.601,22	30.598,99	227.200,20

Fuente: Encuesta Económica de Acuicultura

Nota: (P) Provisional

Cuenta de resultados de gestión y actividad. Año 2022 (P) (miles de euros)			
	Acuicultura MARINA	Acuicultura CONTINENTAL	TOTAL SECTOR
Ingresos Explotación netos de Ing.Excepcionales	843.754,71	111.880,84	955.635,55
Resultado de Explotación neto de Rdos.Excepcionales	87.098,96	15.623,10	102.722,06
Resultado de Explotación	82.935,81	16.153,71	99.089,52
Resultado Antes de Impuestos	68.805,56	16.172,27	84.977,83

Fuente: Encuesta Económica de Acuicultura

Nota: (P) Provisional

ACUICULTURA

12.2. Estructura macromagnitudes acuícolas sobre la producción acuícola. Año 2023 (P)

Macromagnitudes de acuicultura. Valor y estructura, por tipos y total. Año 2022 (P) (miles de euros)						
	Acuicultura Marina		Acuicultura Continental		Total Sector	
	Valor	Estructura	Valor	Estructura	Valor	Estructura
A.- PRODUCCIÓN ACUÍCOLA precios básicos	819.058,98	100,00%	110.071,46	100,00%	929.130,44	100,00%
A.1 INGRESOS Acuicultura	816.709,51	99,71%	110.071,46	100,00%	926.780,97	99,75%
A.2 SUBVENCIONES a los Productos	2.349,47	0,29%	0,00	0,00%	2.349,47	0,25%
B.- CONSUMOS INTERMEDIOS a precios de adquisición	596.144,89	72,78%	77.171,80	70,11%	673.316,69	72,47%
B.1 Huevos y Alevines	128.799,17	15,73%	19.801,47	17,99%	148.600,64	15,99%
B.2 Alimento y Piensos	241.698,52	29,51%	33.608,16	30,53%	275.306,68	29,63%
B.3 Otros Aprovisionamientos	82.563,18	10,08%	7.188,92	6,53%	89.752,09	9,66%
B.4 Variación de Existencias de Materias Primas	-9.698,24	-1,18%	804,27	0,73%	-8.893,97	-0,96%
B.5 Gastos en Reparaciones y Conservación	18.170,37	2,22%	2.387,95	2,17%	20.558,32	2,21%
B.6 Suministros	26.633,75	3,25%	3.787,51	3,44%	30.421,26	3,27%
B.7 Otros Servicios Exteriores	107.978,15	13,18%	9.593,52	8,72%	117.571,67	12,65%
C = (A-B) VALOR AÑADIDO BRUTO a precios básicos	222.914,09	27,22%	32.899,66	29,89%	255.813,75	27,53%
D.- CONSUMOS DE CAPITAL FIJO (AMORTIZACIONES)	33.485,07	4,09%	2.862,48	2,60%	36.347,55	3,91%
E = (C-D) VALOR AÑADIDO NETO a precios básicos	189.429,02	23,13%	30.037,18	27,29%	219.466,20	23,62%
F.- OTRAS SUBVENCIONES a la Producción	10.356,72	1,26%	1.007,91	0,92%	11.364,63	1,22%
G.- OTROS IMPUESTOS sobre la Producción	3.184,53	0,39%	446,10	0,41%	3.630,63	0,39%
H = (E+F-G) RENTA DE LA ACUICULTURA	196.601,22	24,00%	30.598,99	27,80%	227.200,20	24,45%

Fuente: Encuesta Económica de Acuicultura

Nota: (P) Provisional

ACUICULTURA

12.3. Renta de acuicultura por UTA (Unidad de trabajo anual). Año 2023 (P)

ESTRATOS				TOTALES		
				Renta de la Acuicultura (euros)	UTA (Unidad de Trabajo Anual)	Renta de la Acuicultura por UTA (euros)
1170	En tierra firme	PECES	PERCOIDEI	7.399.402	275	26.897
1183	En tierra firme	PECES	PLEURONECTIFORMES	30.278.339	598	50.642
1228	En tierra firme	CRUSTÁCEOS	NATANTIA	s.e.	s.e.	s.e.
1316A	En tierra firme	MOLUSCOS	BIVALVIA	-65.309	18	-3.581
1321	En tierra firme	MOLUSCOS	CEPHALOPODA	s.e.	s.e.	s.e.
1799	En tierra firme	PLANTAS ACUÁTICAS	PLANTAE AQUATICAE MISCELLANEA	s.e.	s.e.	s.e.
1799Mi	En tierra firme	PLANTAS ACUÁTICAS	PLANTAE AQUATICAE MISCELLANEA	1.284.050	41	31.346
2MUL	En enclaves naturales	MULTIESPECIE	MULTIESPECIE	8.683.893	253	34.341
2799	En enclaves naturales	PLANTAS ACUÁTICAS	PLANTAE AQUATICAE MISCELLANEA	s.e.	s.e.	s.e.
3316A	De cultivo horizontal	MOLUSCOS	BIVALVIA	9.483.689	254	37.277
3316B	De cultivo horizontal	MOLUSCOS	BIVALVIA	451.119	15	30.275
4316A	De cultivo vertical	MOLUSCOS	BIVALVIA	95.791.095	2.389	40.094
4316B	De cultivo vertical	MOLUSCOS	BIVALVIA	2.075.681	92	22.561
4316C	De cultivo vertical	MOLUSCOS	BIVALVIA	1.723.524	22	79.452
4799	De cultivo vertical	PLANTAS ACUÁTICAS	PLANTAE AQUATICAE MISCELLANEA	s.e.	s.e.	s.e.
5170	De cultivo en jaulas	PECES	PERCOIDEI	26.620.430	716	37.202
5175	De cultivo en jaulas	PECES	SCOMBROIDEI	s.e.	s.e.	s.e.
5321	De cultivo en jaulas	MOLUSCOS	CEPHALOPODA	s.e.	s.e.	s.e.
Acuicultura Marina				196.601.216	5.111	38.466
1117	En tierra firme	PECES	ACIPENSERIFORMES	s.e.	s.e.	s.e.
1123A	En tierra firme	PECES	SALMONIFORMES	28.495.932	602	47.324
1123B	En tierra firme	PECES	SALMONIFORMES	s.e.	s.e.	s.e.
1140	En tierra firme	PECES	CYPRINIFORMES	-217.223	33	-6.543
1143	En tierra firme	PECES	ANGUILLIFORMES	s.e.	s.e.	s.e.
110T	En tierra firme	PECES	OTROS PECES AGUA DULCE	s.e.	s.e.	s.e.
1229	En tierra firme	CRUSTÁCEOS	REPTANTIA	s.e.	s.e.	s.e.
1512	En tierra firme	ANFIBIOS	ANURA	s.e.	s.e.	s.e.
2123	En enclaves naturales	PECES	SALMONIFORMES	-13.008	4	-3.633
2140	En enclaves naturales	PECES	CYPRINIFORMES	40.555	7	5.614
Acuicultura Continental				30.598.987	743	41.206
Total				227.200.204	5.854	38.813

Fuente: Encuesta Económica de Acuicultura

Notas: (P) Provisional

UTA: Unidad de Trabajo Anual. Equivale a un puesto de trabajo de jornada completa en cómputo anual (considerando una jornada media anual de 1.768 horas)

s.e.: secreto estadístico

ACUICULTURA

12.4. Indicadores socioeconómicos del sector acuícola. Años 2021-2023 (P)

INDICADORES ECONÓMICOS									
RATIOS	ACUICULTURA MARINA			ACUICULTURA CONTINENTAL			TOTAL SECTOR ACUICULTURA		
	2021	2022	2023	2021	2022	2023	2021	2022	2023
VARIACIÓN CIFRA DE INGRESOS POR ACTIVIDAD ACUÍCOLA (%) (1)	18,60%	26,28%	-6,41%	6,74%	8,31%	21,43%	17,19%	24,34%	-3,79%
VARIACIÓN DEL VALOR ANADIDO BRUTO A PRECIOS BÁSICOS (%) (1)	41,89%	30,54%	-28,88%	-6,88%	12,07%	13,06%	34,99%	28,74%	-25,32%
VOLUMEN DE INGRESOS POR ESTABLECIMIENTO (euros) (1)	133.377	172.491	161.885	516.587	556.095	692.273	144.996	184.465	178.090
VOLUMEN DE RIQUEZA GENERADO POR ESTABLECIMIENTO (euros) (1)	46.346	61.958	44.185	160.280	178.528	206.916	49.800	65.597	49.157
PRODUCTIVIDAD POR ESTABLECIMIENTO (euros) (1)	46.202	61.332	43.719	160.280	178.528	206.916	49.661	64.991	48.706

INDICADORES DE EMPLEO									
RATIOS	ACUICULTURA MARINA			ACUICULTURA CONTINENTAL			TOTAL SECTOR ACUICULTURA		
	2021	2022	2023	2021	2022	2023	2021	2022	2023
TASA ANUAL EMPLEO (%) (2)	-	-	-	-	-	-	0,02%	0,02%	0,02%
INGRESOS POR PUESTO DE TRABAJO (euros) (1)	138.435	169.345	159.791	114.635	125.080	148.228	135.398	163.887	158.325
RIQUEZA GENERADA POR PUESTO DE TRABAJO (euros) (1)	48.103	60.828	43.614	35.568	40.156	44.304	46.504	58.279	43.701
COSTE UNITARIO DE PUESTO DE TRABAJO (euros) (1)	18.410	20.043	21.974	23.857	23.077	20.714	19.105	20.417	21.814
VARIACIÓN GASTOS PERSONAL (%) (1)	-5,21%	12,39%	8,74%	21,46%	-3,98%	-8,02%	-1,77%	9,78%	6,41%
PRODUCTIVIDAD (%) (1)	260,48%	300,42%	196,38%	149,09%	174,01%	213,88%	242,74%	282,80%	198,49%

Fuente: (1) Encuesta Económica de Acuicultura

(2) Elaboración propia con datos INE y de la Encuesta Económica de Acuicultura

Nota: (P) Provisional

ACUICULTURA

12.5. Número de establecimientos con cultivo y producción por año, origen del agua y tipo de establecimiento. Años 2019-2023

Origen del agua	Tipo de establecimiento	2019	2020	2021	2022	2023
De mar	En tierra firme	32	31	29	27	23
	En enclaves naturales	1	—	—	—	—
	De cultivo horizontal	44	42	36	37	30
	De cultivo vertical	3.634	3.627	3.627	3.631	3.485
	De cultivo en jaulas	42	43	38	40	39
	Total	3.753	3.743	3.730	3.735	3.577
De zona intermareal salobre	En tierra firme	6	4	3	3	2
	En enclaves naturales	33	32	41	36	34
	De cultivo horizontal	1.302	1.173	1.265	1.134	1.148
	De cultivo vertical	—	—	—	—	—
	De cultivo en jaulas	—	—	—	—	—
	Total	1.341	1.209	1.309	1.173	1.184
Total Marina		5.094	4.952	5.039	4.908	4.761
De zona continental	En tierra firme	126	126	126	131	131
	En enclaves naturales	42	24	17	18	16
	De cultivo horizontal	—	—	—	—	—
	De cultivo vertical	—	—	—	—	—
	De cultivo en jaulas	—	—	—	—	—
Total Continental		168	150	143	149	147
TOTAL	En tierra firme	164	161	158	161	156
	En enclaves naturales	76	56	58	54	50
	De cultivo horizontal	1.346	1.215	1.301	1.171	1.178
	De cultivo vertical	3.634	3.627	3.627	3.631	3.485
	De cultivo en jaulas	42	43	38	40	39
TOTAL ACUICULTURA		5.262	5.102	5.182	5.057	4.908

Fuente: Encuesta de Establecimientos de Acuicultura

ACUICULTURA

12.6. Valor y cantidad por fase de cultivo, tipo de acuicultura, origen del agua y grupo de especies. Año 2023

Tipo de acuicultura	Origen del agua	Grupo de especies	Valor (euros)			Cantidad						
			Total	Fases 1, 2, 3 y 5	Fase 4. Engorde a talla comercial	Fase 1. Puesta (miles de huevos)	Fase 1. Puesta (Kg.)	Fase 2. Incubación y/o cría (Hatchery) (Alevines, postlarvas, semillas) (miles de individuos)	Fase 3. Preengorde-semillero (Nursery) (miles de individuos)	Fase 4. Engorde a talla comercial (kg)	Fase 4. Engorde a talla comercial (miles individuos repoblación)	Fase 5. Engorde a madurez sexual (miles de individuos)
MARINA	De mar	Anfibios	0,0	0,0	0,0	0,0	0,0	0,0	0,0	0,0	0,0	0,0
		Crustáceos	S. E.	S. E.	0,0	0,0	0,0	0,0	S. E.	0,0	0,0	0,0
		Moluscos	S. E.	S. E.	133.516.784,7	0,0	0,0	S. E.	323.859,0	157.268.831,1	0,0	0,0
		Otros invertebrados acuáticos	S. E.	S. E.	0,0	0,0	0,0	S. E.	S. E.	0,0	0,0	0,0
		Peces	S. E.	S. E.	552.092.327,1	0,0	0,0	S. E.	88.096,2	64.272.073,0	0,0	0,0
		Plantas acuáticas	2.183.925,2	0,0	2.183.925,2	0,0	0,0	0,0	0,0	20.185,3	0,0	0,0
	De zona intermareal salobre	Total	728.874.540,2	41.081.503,2	687.793.037,0	0,0	0,0	175.157,6	411.962,1	221.561.089,4	0,0	0,0
		Anfibios	0,0	0,0	0,0	0,0	0,0	0,0	0,0	0,0	0,0	0,0
		Crustáceos	2.708.201,4	0,0	2.708.201,4	0,0	0,0	0,0	0,0	347.847,2	0,0	0,0
		Moluscos	S. E.	S. E.	11.340.227,3	0,0	0,0	0,0	S. E.	979.613,7	0,0	0,0
		Otros invertebrados acuáticos	S. E.	S. E.	S. E.	0,0	0,0	0,0	S. E.	S. E.	0,0	0,0
		Peces	20.533.637,8	0,0	20.533.637,8	0,0	0,0	0,0	0,0	2.270.313,2	0,0	0,0
		Plantas acuáticas	S. E.	0,0	S. E.	0,0	0,0	0,0	0,0	S. E.	0,0	0,0
		Total	34.582.066,6	0,0	34.582.066,6	0,0	0,0	0,0	0,0	3.597.774,2	0,0	0,0
		Anfibios	0,0	0,0	0,0	0,0	0,0	0,0	0,0	0,0	0,0	0,0
		Crustáceos	2.708.201,4	0,0	2.708.201,4	0,0	0,0	0,0	0,0	347.847,2	0,0	0,0
		Moluscos	149.364.659,9	4.507.647,9	144.857.012,0	0,0	0,0	S. E.	S. E.	158.248.444,8	0,0	0,0
		Otros invertebrados acuáticos	S. E.	S. E.	S. E.	0,0	0,0	0,0	S. E.	S. E.	0,0	0,0
		Peces	S. E.	S. E.	572.625.964,9	0,0	0,0	S. E.	88.096,2	66.542.386,3	0,0	0,0
		Plantas acuáticas	S. E.	0,0	S. E.	0,0	0,0	0,0	0,0	S. E.	0,0	0,0
		Total Marina	724.698.826,3	4.507.647,9	720.191.178,3	0,0	0,0	0,0	88.096,2	225.138.678,3	0,0	0,0
	De zona continental	Anfibios	S. E.	S. E.	S. E.	0,0	0,0	0,0	S. E.	S. E.	0,0	S. E.
		Crustáceos	S. E.	S. E.	S. E.	0,0	0,0	0,0	S. E.	S. E.	0,0	S. E.
		Moluscos	0,0	0,0	0,0	0,0	0,0	0,0	0,0	0,0	0,0	0,0
		Otros invertebrados acuáticos	S. E.	0,0	S. E.	0,0	0,0	0,0	0,0	0,0	0,0	0,0
		Peces	101.636.223,7	18.217.988,8	83.200.343,3	405.649,7	55.210,5	4.038,8	19.212,2	17.893.924,1	973,8	55,3
		Plantas acuáticas	296.591,6	0,0	296.591,6	0,0	0,0	0,0	0,0	2.348,1	0,0	0,0
CONTINENTAL	De zona continental	Total Continental	101.714.923,7	18.217.988,8	83.496.934,9	405.649,7	55.210,5	4.038,8	19.212,2	17.896.272,2	973,8	101,6
		Anfibios	0,0	0,0	0,0	0,0	0,0	0,0	0,0	0,0	0,0	S. E.
		Crustáceos	S. E.	0,0	S. E.	0,0	0,0	0,0	4,5	S. E.	0,0	S. E.
		Moluscos	149.364.659,9	S. E.	144.857.012,0	0,0	0,0	S. E.	S. E.	158.248.444,8	0,0	0,0
		Otros invertebrados acuáticos	S. E.	S. E.	0,0	0,0	0,0	0,0	S. E.	0,0	0,0	0,0
		Peces	710.618.152,3	54.791.844,1	655.826.308,2	405.649,7	55.210,5	S. E.	107.308,4	84.436.310,3	973,8	55,3
TOTAL		Plantas acuáticas	S. E.	0,0	S. E.	0,0	0,0	0,0	0,0	S. E.	0,0	0,0
		Total	865.600.301,6	59.299.492,0	806.300.809,6	405.649,7	55.210,5	179.196,4	431.317,7	243.098.296,6	973,8	101,6

Fuente: Encuesta de Establecimientos de Acuicultura

ACUICULTURA

12.7. Valor y cantidad por fase de cultivo y uso. Año 2023

Uso de la producción	Valor (euros)			Cantidad						
	Total	Fases 1, 2, 3 y 5	Fase 4. Engorde a talla comercial	Fase 1. Puesta (miles de huevos)	Fase 1. Puesta (Kg.)	Fase 2. Incubación y/o cría (Hatchery) (Alevines, postlarvas, semillas) (miles de individuos)	Fase 3. Preengorde-semillero (Nursery) (miles de individuos)	Fase 4. Engorde a talla comercial (kg)	Fase 4. Engorde a talla comercial (miles individuos repoblación)	Fase 5. Engorde a madurez sexual (miles de individuos)
Consumo humano directo	762.207.740,0	0,0	762.207.740,0	0,0	0,0	0,0	0,0	198.439.408,9	0,0	0,0
Consumo humano industria alimentaria	45.415.218,9	3.385.595,8	42.029.623,1	0,0	55.210,5	0,0	0,0	42.628.080,9	0,0	0,0
Alimentación animal	507.377,4	0,0	507.377,4	0,0	0,0	0,0	0,0	1.717.504,3	0,0	0,0
Repoblación (al medio natural)	439.544,1	34.081,1	405.463,0	2.326,6	0,0	3.402,6	4.686.859,0	0,0	973,8	100,0
Ciclo acuícola	56.808.512,0	55.862.782,1	945.729,9	403.323,1	0,0	175.791,7	426.615.474,0	287.596,2	0,0	1,6
Ornamental	0,0	0,0	0,0	0,0	0,0	0,0	0,0	0,0	0,0	0
Otros	221.909,2	17.033,0	204.876,2	0,0	0,0	2,0	15.341,0	25.706,3	0,0	0
TOTAL	865.600.301,6	59.299.492,0	806.300.809,6	405.649,7	55.210,5	179.196,4	431.317.674,0	243.098.296,6	973,8	101,6

Fuente: Encuesta de Establecimientos de Acuicultura